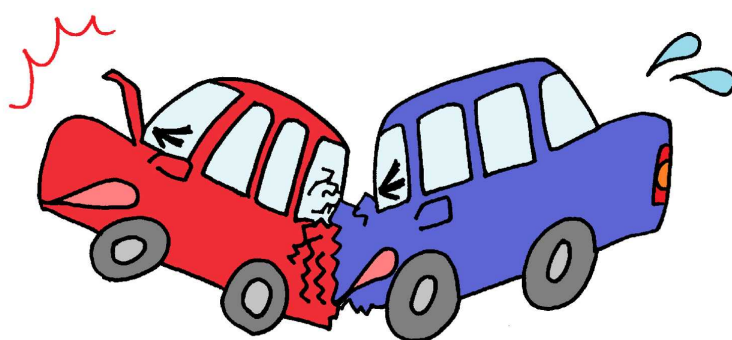
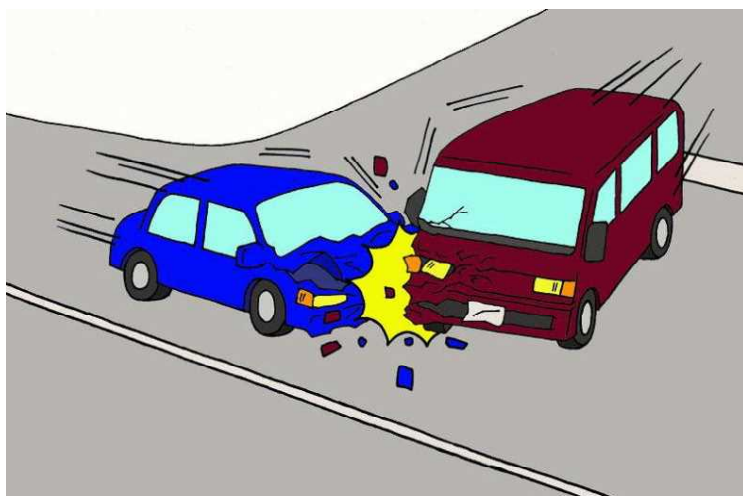


令和6年中の交通事故多発交差点



青森県警察本部
交通部交通企画課

令和6年中の青森県内における交通事故多発交差点とその特徴について

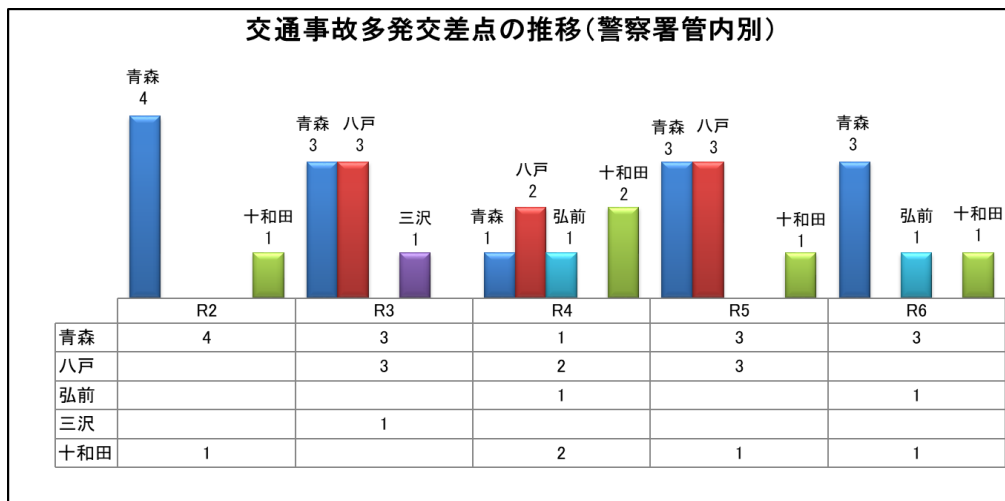
1 青森県内における交通事故多発交差点～5か所(前年比マイナス2か所)

(内訳:青森市3か所、弘前市1か所、六戸町1か所)

	交差点名	交差点住所	路線名	発生件数	
				R5	R6
1	環7細越交差点	青森市大字安田字若松72番地	国道7号 青森環状道路	1	11
2	六戸町旧柳沢駅交差点	上北郡六戸町大字犬落瀬字柳沢90番地51地先	町道	3	6
3	浜田交差点	青森市大字ハツ役字矢作72番地10	国道7号 青森環状道路	4	5
4	妙見東交差点	青森市大字浜田字玉川265番地1	国道7号 青森環状道路	3	5
5	高崎交差点	弘前市大字高崎字広田113番地3	国道7号	2	5

※ 交通事故多発交差点とは、発生件数が年間5件以上の交差点をいう。

※ 「交差点」には、「交差点付近(交差点から30メートル以内の部分)」を含む。



			R2	R3	R4	R5	R6	5年計
全事故	総数	発生件数	2,436	2,458	2,375	2,619	2,278	12,166
		死者数	28	29	31	45	43	176
		負傷者数	2,939	2,919	2,853	3,099	2,734	14,544
	64歳以下 運転者 (第1当事者)	発生件数	1,764	1,759	1,694	1,856	1,541	8,614
		死者数	17	17	17	33	28	112
		負傷者数	2,166	2,125	2,065	2,218	1,871	10,445
65歳以上 運転者 (第1当事者)	発生件数	628	662	660	725	711	3,386	
	死者数	7	9	11	11	13	51	
	負傷者数	730	758	767	843	839	3,937	
交差点事故	総数	発生件数	1,460	1,464	1,306	1,677	1,509	7,416
		死者数	10	10	13	16	22	71
		負傷者数	1,727	1,720	1,550	1,959	1,799	8,755
	64歳以下 運転者 (第1当事者)	発生件数	1,056	1,023	932	1,165	1,021	5,197
		死者数	8	7	5	10	16	46
		負傷者数	1,256	1,214	1,126	1,371	1,224	6,191
		構成率 発生件数	59.9%	58.2%	55.0%	62.8%	66.3%	60.3%
		構成率 死者数	47.1%	41.2%	29.4%	30.3%	57.1%	41.1%
		構成率 負傷者数	58.0%	57.1%	54.5%	61.8%	65.4%	59.3%
	65歳以上 運転者 (第1当事者)	発生件数	384	423	362	487	475	2,131
		死者数	1	2	6	6	5	20
		負傷者数	451	487	413	564	563	2,478
構成率 発生件数		61.1%	63.9%	54.8%	67.2%	66.8%	62.9%	
構成率 死者数		14.3%	22.2%	54.5%	54.5%	38.5%	39.2%	
構成率 負傷者数		61.8%	64.2%	53.8%	66.9%	67.1%	62.9%	

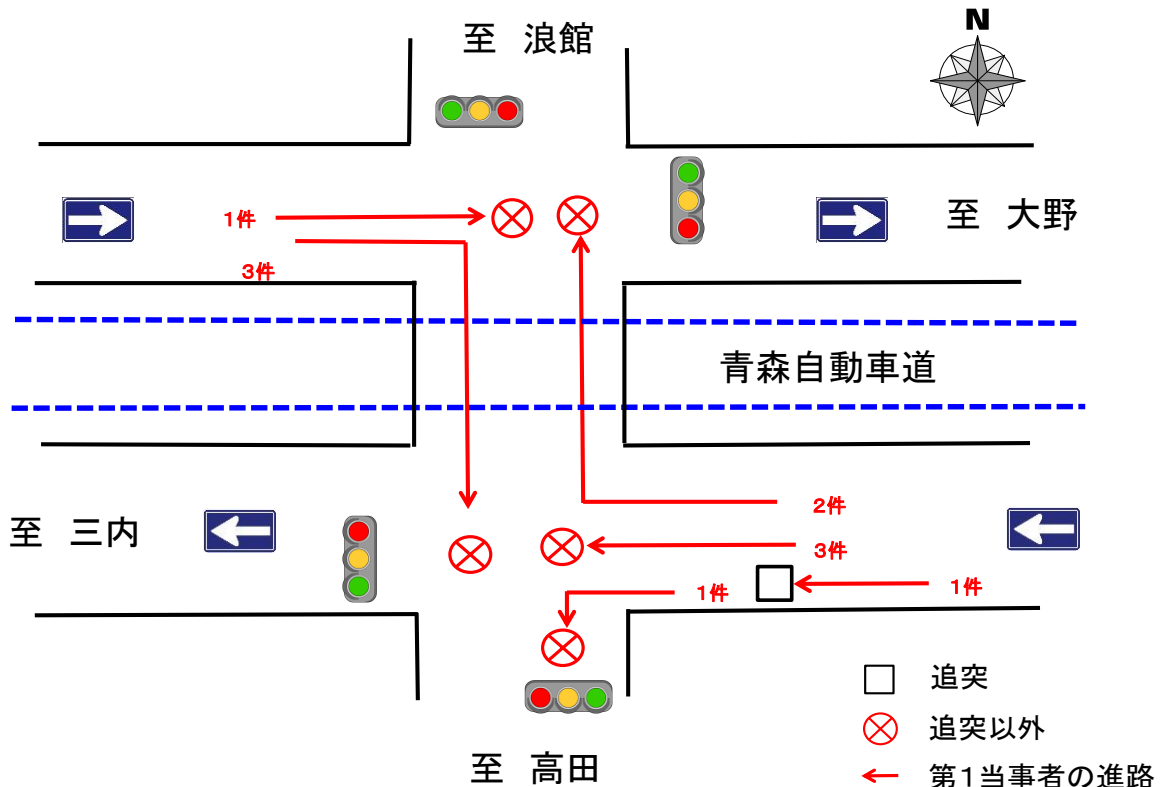
※ 構成率は、全事故のそれぞれの年代運転者区分に対する数値である。

※ 運転者とは、乗用車、貨物車、特殊車、二輪車の運転者をいい、軽車両の運転者及び歩行者は含まない。

2 交通事故多発交差点の特徴等

(1) 環7細越交差点

交差点名	交差点住所	路線名	発生件数	
			R5	R6
環7細越交差点	青森市大字安田字若松72番地	国道7号 青森環状道路	1	11
特徴	<ul style="list-style-type: none"> ○ 国道と県道が交わる交差点で、交差点の面積が大きい。 ○ 幹線道路であり、朝夕の通勤時間帯に限らず、日中の交通量が多い。 ○ 11件中9件が、信号無視の違反による事故である。 			

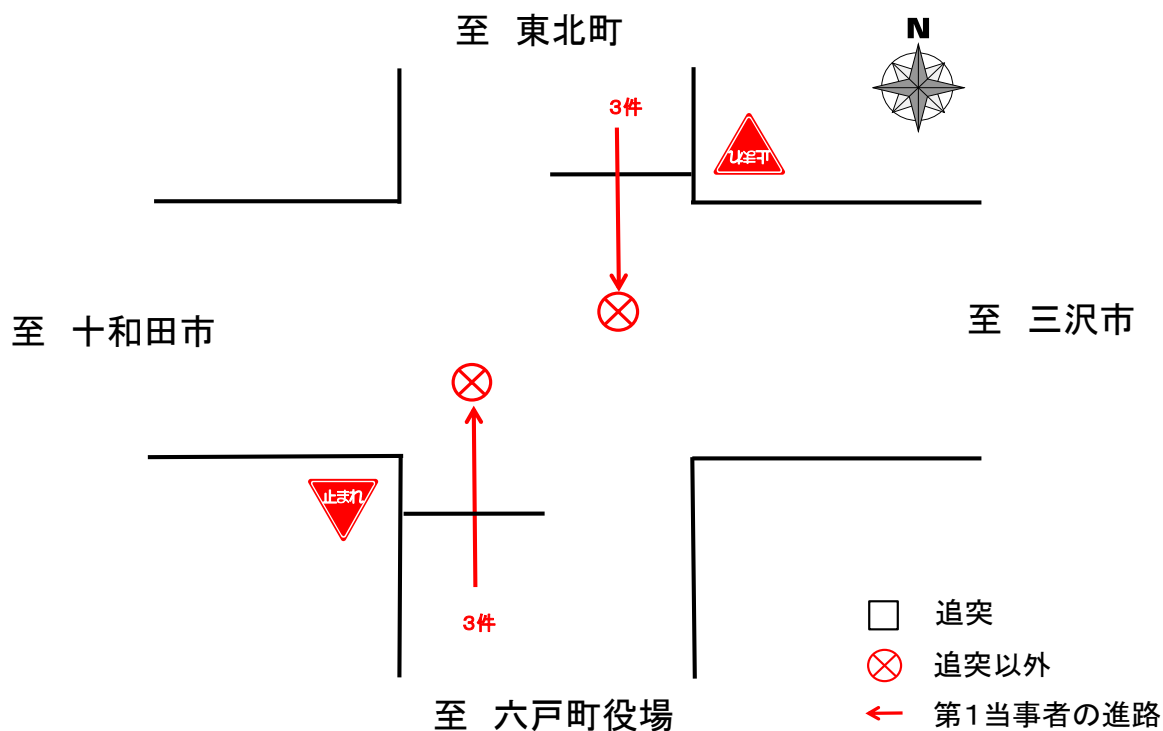


(2) 六戸町旧柳沢駅交差点

交差点名	交差点住所	路線名	発生件数	
			R5	R6
六戸町旧柳沢駅交差点	上北郡六戸町大字犬落瀬字柳沢90番地51地先	町道	3	6
特徴	<ul style="list-style-type: none"> ○ 町道同士が交わる交差点で、南北に一時停止標識が設置されている。 ○ 交差点角に視界を妨げるような家屋や塀等は建っておらず、見通し及び規制標識の視認性は良好である。 			
徴	<ul style="list-style-type: none"> ○ 6件全てが一時不停止の違反による事故である。 (事故多発により、令和7年3月3日から全面一時停止規制が設置された。) 			

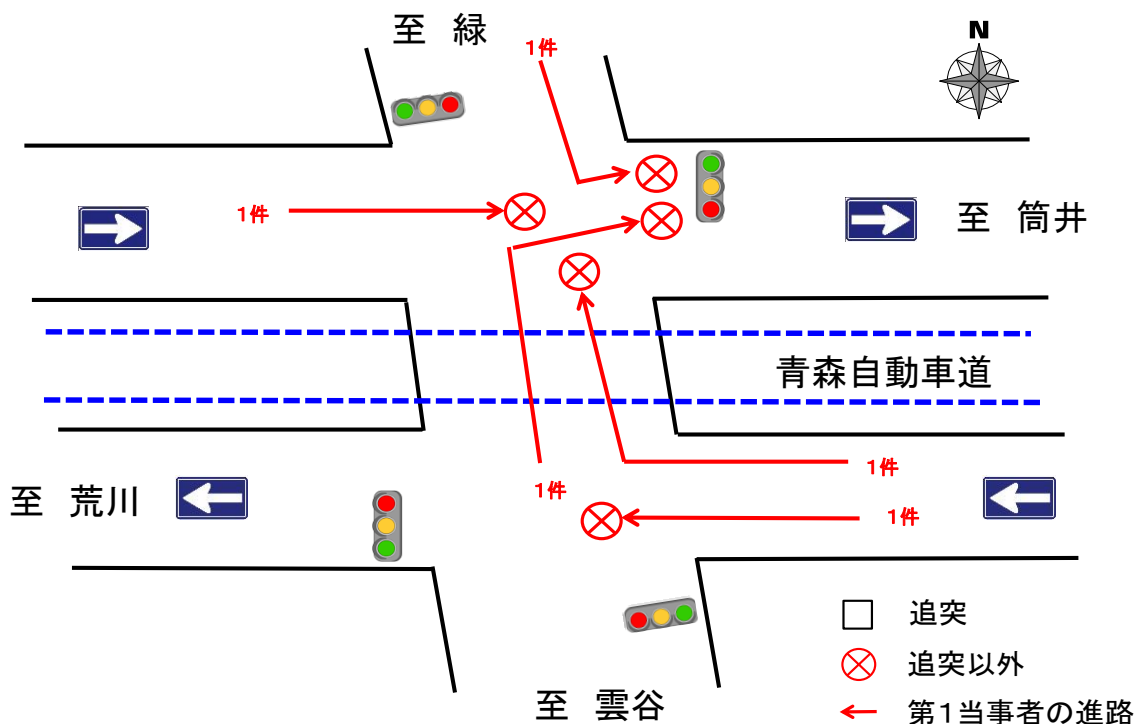
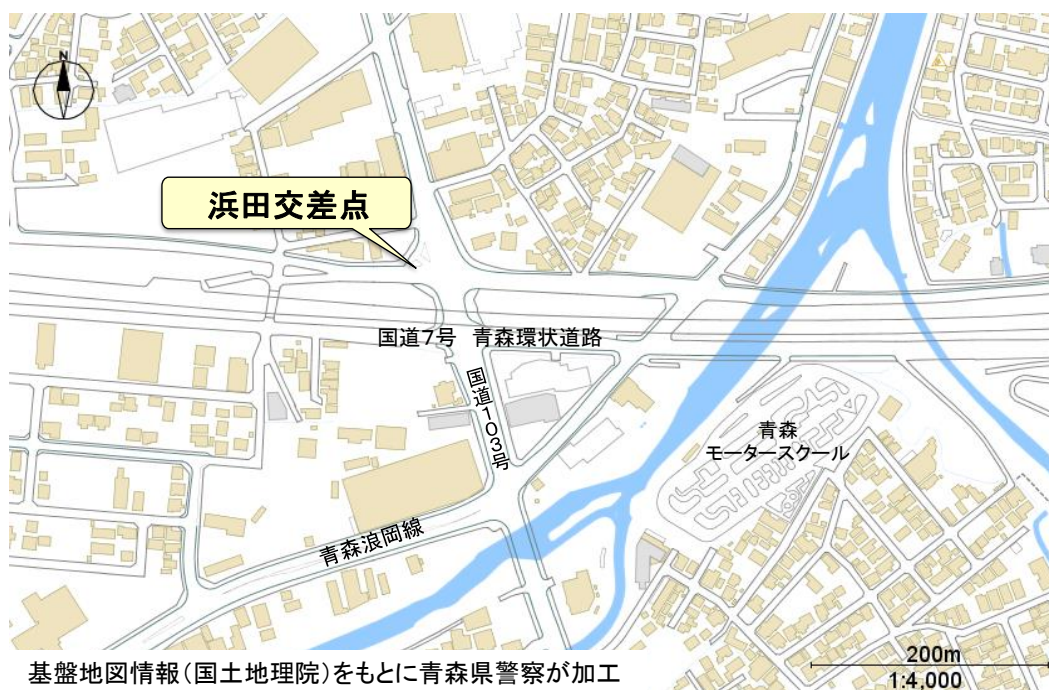


基盤地図情報(国土地理院)をもとに青森県警察が加工



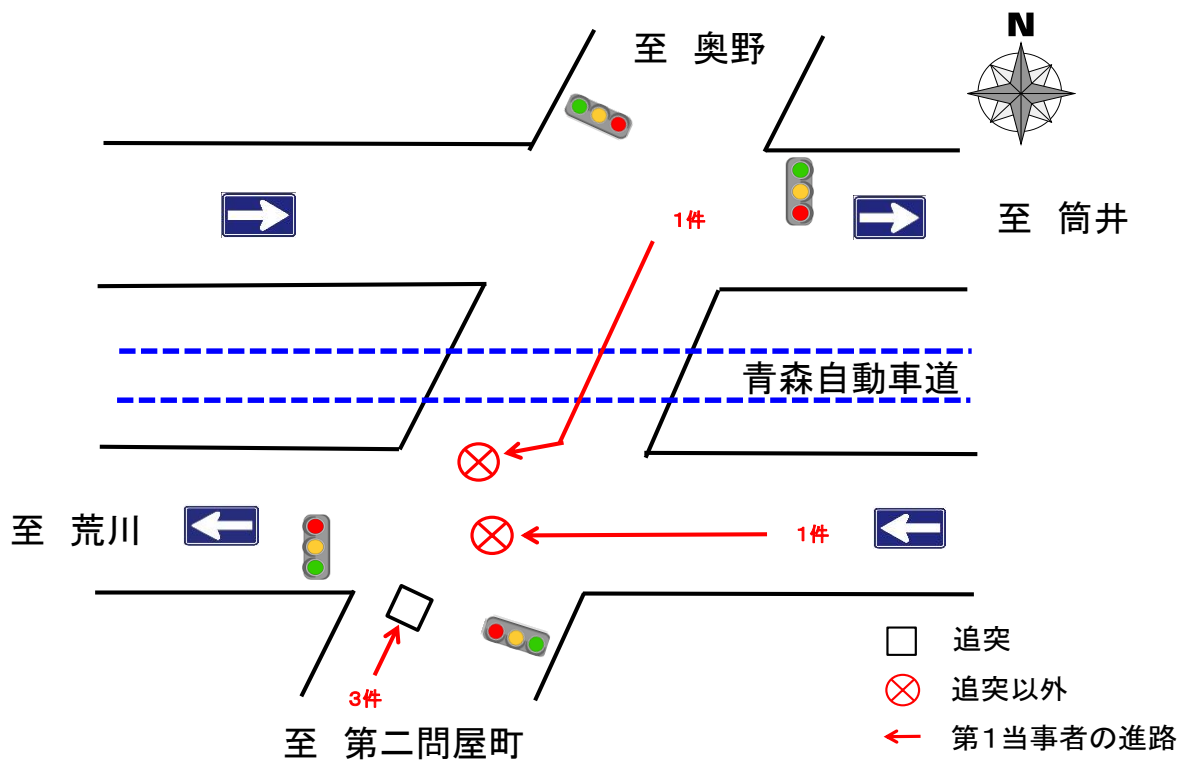
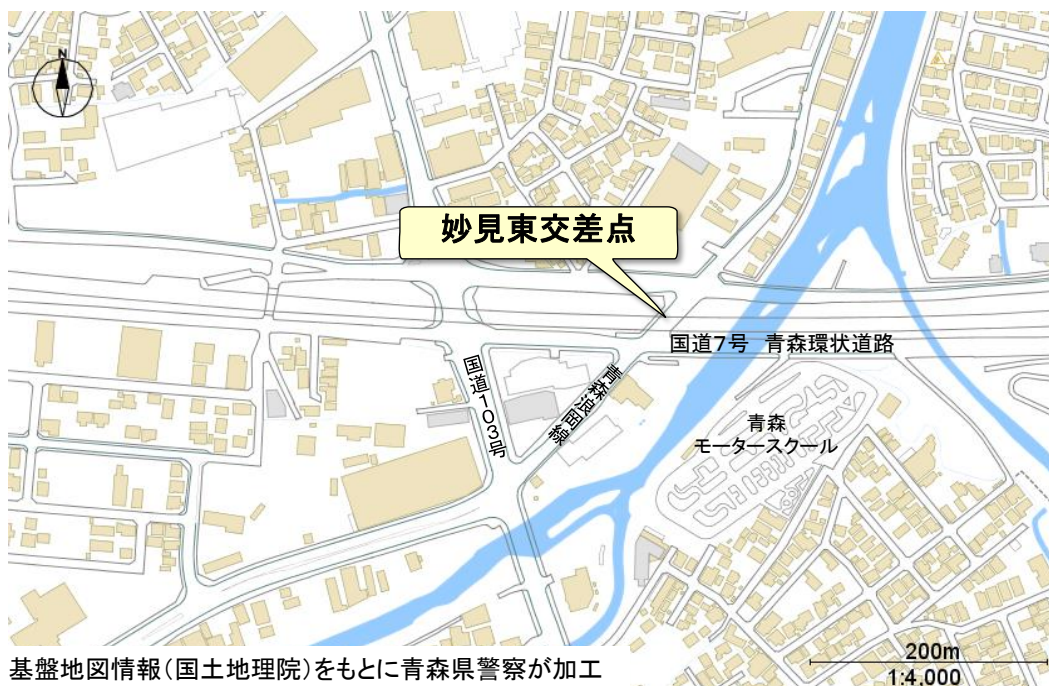
(3) 浜田交差点

交差点名	交差点住所	路線名	発生件数	
			R5	R6
浜田交差点	青森市大字八ツ役字矢作72番地10	国道7号 青森環状道路	4	5
特 徴	<ul style="list-style-type: none"> ○ 国道同士が交わる交差点で、交差点の面積が大きい。 ○ 幹線道路であり、朝夕の通勤時間帯に限らず、日中の交通量が多い。 ○ 5件中3件が、信号無視の違反による事故である。 			



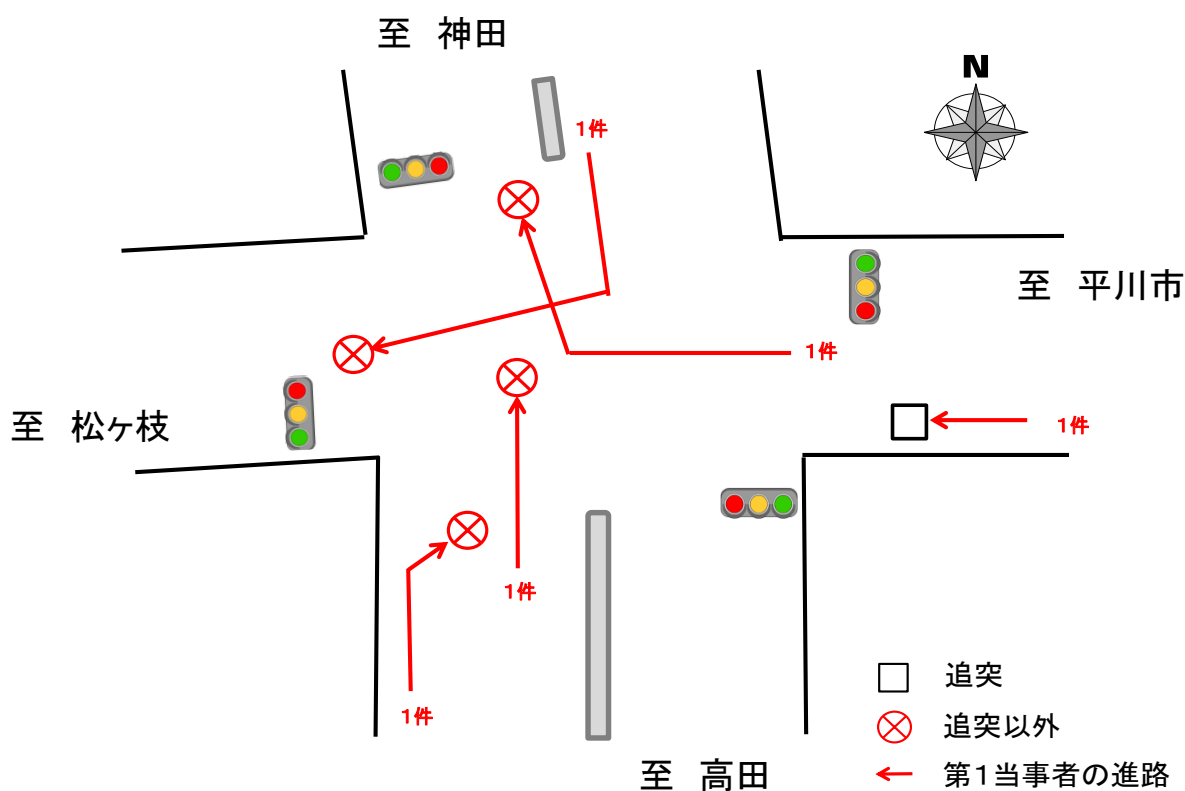
(4) 妙見東交差点

交差点名	交差点住所	路線名	発生件数	
			R5	R6
妙見東交差点	青森市大字浜田字玉川265番地1	国道7号 青森環状道路	3	5
特徴	<ul style="list-style-type: none"> ○ 国道と県道が交わる交差点であり、交差点の面積が大きい。 ○ 青森環状道路上の交差点では数少ない、交差点内で停止する交差点である。 ○ 5件中3件が、北東へ進行中の車両が、停止した前車に追突した事故である。 			



(5) 高崎交差点

交差点名	交差点住所	路線名	発生件数	
			R5	R6
高崎交差点	弘前市大字高崎字広田113番地3	国道7号	2	5
特 徴	<ul style="list-style-type: none"> ○ 国道と県道が交わる交差点であり、交差点の面積が大きい。 ○ 周辺には、店舗や大型商業施設が位置しているため、交通量が多い。 ○ 5件中2件が、横断歩道を横断中の歩行者や自転車乗りと衝突する事故である。 			



(3) 浜田交差点(国道7号 青森環状道路)～ 青森市大字ハツ役字矢作72番地10
発生件数5件、死者数0人、負傷者数5人

ア 月別発生件数

	1月	2月	3月	4月	5月	6月	7月	8月	9月	10月	11月	12月	計
発生件数		1		1					1	1		1	5

イ 時間帯別発生件数

	0時～	2時～	4時～	6時～	8時～	10時～	12時～	14時～	16時～	18時～	20時～	22時～	計
発生件数		1				1			1	1	1		5

ウ 曜日別発生件数

	月	火	水	木	金	土	日	計
発生件数	1	1			1	1	1	5

エ 事故類型別発生件数

	人対車両		車両相互						車両単独	計
	横断中	その他	正面衝突	追突	出会い頭	左折時	右折直進	右折時		
発生件数	1				1	1	2			5

オ 違反別発生件数(第1当事者)

	信号無視	信号無視(歩行者)	優先通行妨害	交差点安全進行	横断歩行者妨害	横断自転車妨害	一時不停止	ハンドル・ブレーキ操作	前方不注意	動静不注視	安全不確認	安全速度	その他	不明	計
発生件数	3			1	1										5

(4) 妙見東交差点(国道7号 青森環状道路)～ 青森市大字浜田字玉川265番地1
発生件数5件、死者数0人、負傷者数6人

ア 月別発生件数

	1月	2月	3月	4月	5月	6月	7月	8月	9月	10月	11月	12月	計
発生件数		1		1			1		1	1			5

イ 時間帯別発生件数

	0時～	2時～	4時～	6時～	8時～	10時～	12時～	14時～	16時～	18時～	20時～	22時～	計
発生件数							1	1	1	1	1		5

ウ 曜日別発生件数

	月	火	水	木	金	土	日	計
発生件数			3	1			1	5

エ 事故類型別発生件数

	人対車両		車両相互						車両単独	計
	横断中	その他	正面衝突	追突	出会い頭	左折時	右折直進	右折時		
発生件数				3	1		1			5

オ 違反別発生件数(第1当事者)

	信号無視	信号無視(歩行者)	優先通行妨害	交差点安全進行	横断歩行者妨害	横断自転車妨害	一時不停止	ハンドル・ブレーキ操作	前方不注意	動静不注視	安全不確認	安全速度	その他	不明	計
発生件数	1		1						1	1	1				5

(5) 高崎交差点(国道7号)～ 弘前市大字高崎字広田113番地3

発生件数5件、死者数0人、負傷者数7人

ア 月別発生件数

	1月	2月	3月	4月	5月	6月	7月	8月	9月	10月	11月	12月	計
発生件数		1			1	1		1	1				5

イ 時間帯別発生件数

	0時～	2時～	4時～	6時～	8時～	10時～	12時～	14時～	16時～	18時～	20時～	22時～	計
発生件数								1		2	2		5

ウ 曜日別発生件数

	月	火	水	木	金	土	日	計
発生件数		1		1		1	2	5

エ 事故類型別発生件数

	人対車両		車両相互							車両単独	計
	横断中	その他	正面衝突	追突	出会い頭	左折時	右折直進	右折時	その他		
発生件数	1			1			1	1	1		5

オ 違反別発生件数(第1当事者)

	信号無視	信号無視(歩行者)	優先通行妨害	交差点安全進行	横断歩行者妨害	横断自転車妨害	一時不停止	ハンドル・ブレーキ操作	前方不注意	動静不注視	安全不確認	安全速度	その他	不明	計
発生件数	1		1		1								2		5