

# 除排雪中の事故を防止しよう

雪害の多くは、除排雪中に発生しています。

屋根の雪下ろし中に、はしごや屋根から転落する事故が最も多く、次いで、屋根雪の落下による事故が多く発生しています。

## 【雪下ろし中の転落事故防止】

- 転落時に備えて、周りに雪を残して作業する
- 作業することを必ず伝える
- 軒下からの屋根の雪落とし時は、雪の下敷きにならないように、立ち位置に注意する
- なるべく1人で作業しない



## 【除雪機による事故の防止】

- 除雪機の点検・雪詰まり時は、必ずエンジンを停止
- 作業中は周りに注意し、人を近づけない



# 広報

# 田子

# 7月

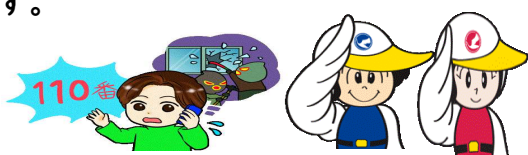
三戸警察署  
田子駐在所  
32-3109

# 「110番」は緊急通報電話です

110番は、事件や交通事故が発生した時に警察へ通報するための緊急ダイヤルで、発生の際は、ためらうことなく110番通報してください。

近年、いたずらや無言電話、緊急ではない相談や問い合わせなどがとても多く、本当に助けが必要な通報への対応が遅れてしまいます。

緊急ではない悩み事などの相談は警察安全相談「#9110」へ、各種問い合わせなどは、最寄りの警察署への連絡をお願いします。



# 冬道の交通事故を防止しよう

令和6年12月に発生した交通事故のうち、約3割が雪道のスリップによる事故となっており、また急激に冷えこむ早朝や夜間は、雪が降っていなくても路面凍結の恐れがあり、とても危険です。



## ～冬道走行時にすべきこと～

- 道路や交通状況の確認
- 急のつく運転の防止
- 雪路用タイヤの装着
- 車の通った跡を走行する
- 一割以上のスピードダウン
- 二倍以上の車間距離
- 三分以上早めの出発